


# Serie LA8N

## DIN W48 X H24mm, Contador LCD, solo indicador

### Características

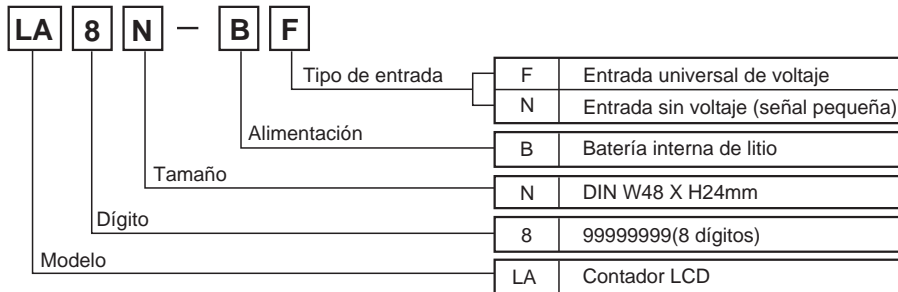
- Versión actualizada de la serie LA7N
- Tamaño pequeño solo con modo de conteo ascendente
- Batería interna de litio
- Señal de entrada
  - Entrada sin voltaje ☞ Use contactos adecuados para un flujo de voltaje 3VCC 5µA
  - Entrada universal de voltaje "H": 6-240VCC, 24-240VCA  
"L": 0-2.4VCC, 0-2VCA
- Terminal tipo tornillo (Cubierta de protección de terminales)
- Display LCD
- Microprocesador interno
- Protección IP66 (solo panel frontal)




 Lea antes del uso "Precauciones de seguridad" en el manual de operación



### Información para seleccionar



### Especificaciones

Modelo	LA8N-BN	LA8N-BF
Dígitos	8 dígitos	
Display	Tipo LCD (Alto: 8.7mm)	
Método de operación	Conteo ascendente	
Alimentación	Batería interna de litio	
Tipo de entrada	Entrada sin voltaje	Entrada universal de voltaje
Velocidad de conteo	Seleccionable 1cps / 30cps / 1kcps	20cps
Entrada de conteo	• Voltaje residual: Max. 0.5VCC • Impedancia en corto circuito: 10kΩ(ON), • Impedancia en circuito abierto: 500kΩ(OFF)	Alta : 24-240VCA / 6-240VCC Baja : 0-2VCA / 0-2.4VCC
Entrada RESET	Entrada sin voltaje (Señal pequeña)	
Ancho min. de señal RESET	Min. 20ms	
Vida de batería	Mas de 7 años (aprox. 20°C)	
Interruptor externo	SW1(*1), SW2(*2)	SW1(*1)
Resistencia de aislamiento	Min. 100MΩ (a 500VCC mega)	
Rigidez dieléctrica	(*3) 2000VCA 60Hz por 1 minuto	
Vibración	Mecánica	Amplitud de 0.75mm a frecuencias de 10 ~ 55Hz en cada dirección X, Y, Z por 1 hora
	Mal función	Amplitud de 0.3mm a frecuencias de 10 ~ 55Hz en cada dirección X, Y, Z por 10 minutos
Golpe	Mecánica	300m/s <sup>2</sup> (Aprox. 30G) en dirección X, Y, Z 3 veces
	Mal función	100m/s <sup>2</sup> (Aprox. 10G) en dirección X, Y, Z 3 veces
Protección	IP66	
Temperatura ambiente	-10 ~ +55°C (en condición de no congelamiento)	
Temperatura de almacenaje	-25 ~ +65°C (en condición de no congelamiento)	
Humedad ambiente	35 ~ 85%HR	
Certificados		
Peso de la unidad	Aproximadamente 58g	

(\*1) El interruptor SW1 Activa/Desactiva el RESET frontal.

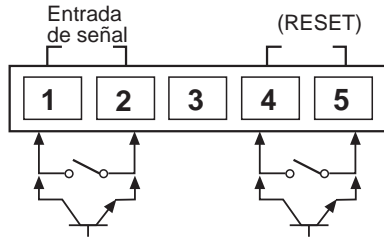
(\*2) El interruptor SW2 ajusta la velocidad de conteo

(\*3) Entrada sin voltaje: Entre todas las terminales y la caja, Entrada universal de voltaje: Entre la terminal de entrada, terminal de entrada reset y todas las terminales y la caja

# Contador LCD compacto

## Conexiones

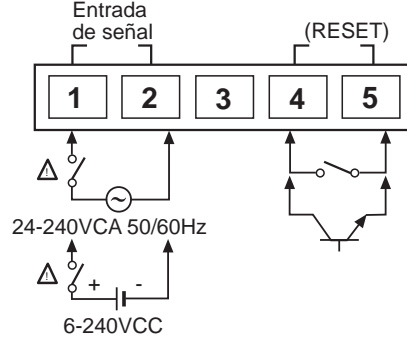
### Entrada sin voltaje



\*Use contactos adecuados para flujo de corriente de 5µA.

\*Las terminales 2 y 5 están conectadas internamente. (No aisladas)

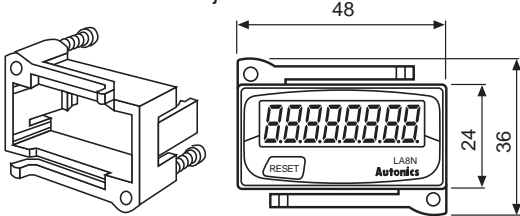
### Entrada universal de voltaje



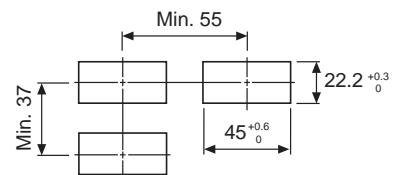
\*Terminales aisladas 1, 2 y 4, 5.

## Dimensiones

### Bracket de montaje



### Corte del panel

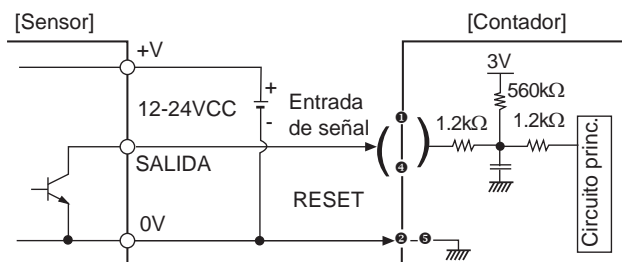


(Unidad:mm)

## Conexiones de entrada

### Entrada sin voltaje (Sensor estándar: NPN Colector abierto)

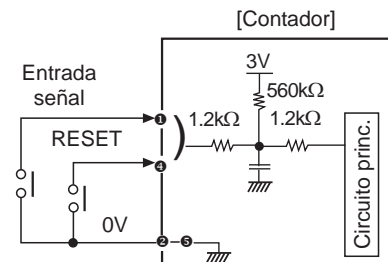
#### Entrada de estado sólido



\*Cuando se aplica alimentación a las terminales de entrada No ① y ② puede dañarse el circuito y provocar un malfuncionamiento. (las salidas de sensor NPN, PNP y PNP de colector abierto no se pueden usar)

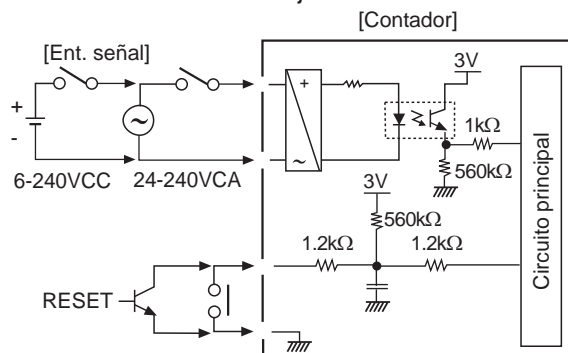
\*② y ⑤ están conectadas internamente

#### Entrada por contacto



\*Use contactos adecuados para 3VCC 5µA.

### Entrada universal de voltaje



\*Un sensor de proximidad de CA no se puede usar como medio de conteo de señales de entrada.

\*Las terminales de entrada ①, ② y las terminales Reset ④, ⑤ se encuentran aisladas internamente.

\*No es posible restablecer aplicando una señal de CA y CC.

\*Cuando el contacto de un relevador se usan como medio para la señal RESET, emplee contactos adecuados para 3VCC 5µA.

(A) Sensores fotoeléctricos

(B) Sensores de fibra óptica

(C) Sensores de área / Puertas

(D) Sensores de proximidad

(E) Sensores de presión

(F) Encoders rotativos

(G) Conectores / Sockets

(H) Controladores de temperatura

(I) SSR / Controladores de potencia

(J) Contadores

(K) Temporizadores

(L) Medidores para panel

(M) Tacómetros / Medidores de pulsos

(N) Unidades de display

(O) Controladores de sensores

(P) Fuentes de alimentación

(Q) Motores a pasos / Drivers / Controladores de movimiento

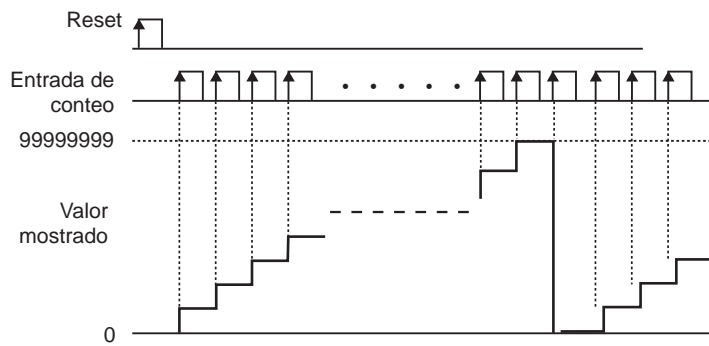
(R) Pantallas gráficas HMI / PLC

(S) Dispositivos de redes de campo

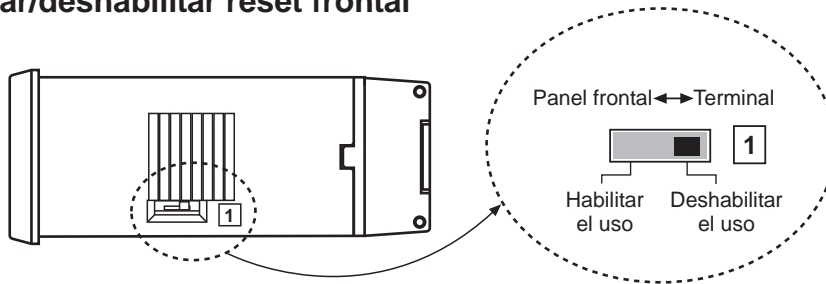
(T) Modelos discontinuados y reemplazos

# Serie LA8N

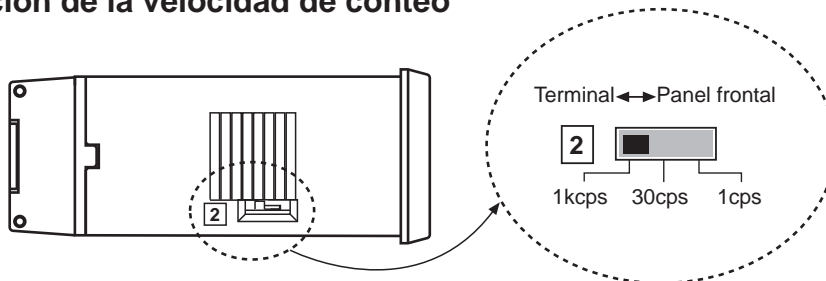
## ▣ Modo de operación del contador



## ▣ Habilitar/deshabilitar reset frontal



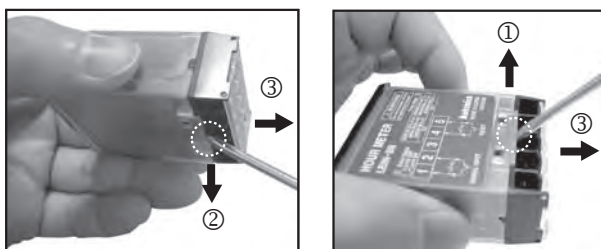
## ▣ Selección de la velocidad de conteo



- \*Alimente la señal RESET (terminal frontal o terminal externa) después de cambiar la velocidad de conteo durante la operación.
- \*No hay interruptor SW2 en el LA8N-BF. (Ajuste: 20cps)

## ▣ Desmontaje de la cubierta y reemplazo de batería

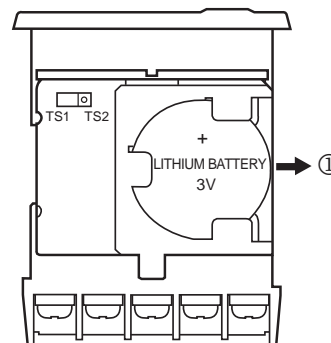
### ● Desmontaje de la cubierta



- \*Sostenga la parte cerrada del producto hacia ① e introduzca la herramienta ② y jale hacia ③, la cubierta se separará.

⚠ Tenga cuidado con el manejo de la herramienta.

### ● Cambio de batería



- 1) Desmonte la cubierta.
  - 2) Empuje la batería y sáquela hacia ①.
  - 3) Coloque una batería nueva con la posición correcta de polaridad y empújela en sentido contrario de ①.
- \*La batería se vende por separado.
  - \*No queme ni abra la batería de litio.